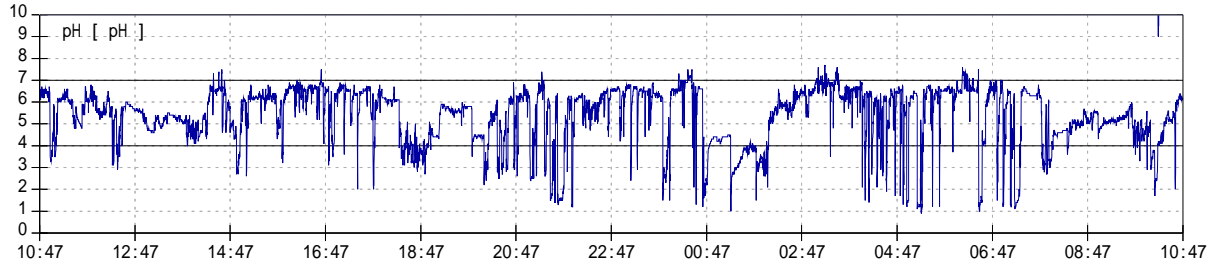
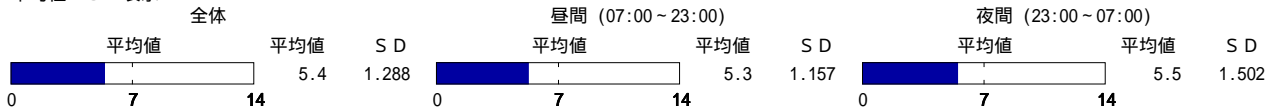


pHメーター解析プログラム レポート

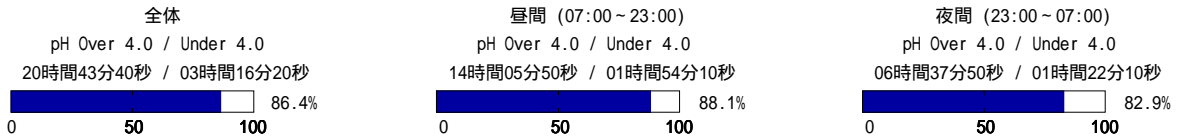
文件名 : FT2.PID
 測定開始日時 : 06年08月11日 10時47分
 データ量 : 9085 測定間隔(秒) : 10
 名前 : 年齢 : 歳 性別 :
 担当 :
 備考 :



平均値・S D表示



検討値-1 (検討するpH値 : 4.0)

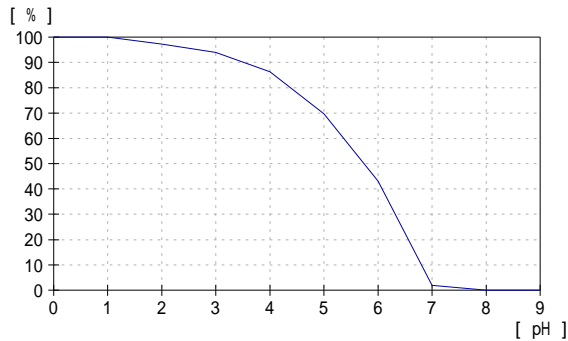


検討値-2 (酸逆流)

処理の時間 : 06年08月11日 10時47分00秒 ~ 24時間00分00秒

	内容	全体	昼間 (07:00 ~ 23:00)	夜間 (23:00 ~ 07:00)
1	pH4未満の合計時間	03時間16分20秒	01時間54分10秒	01時間22分10秒
2	pH4以上、pH5未満の合計時間	04時間00分20秒	03時間06分50秒	53分30秒
3	pH5以上、pH6未満の合計時間	06時間23分40秒	05時間22分10秒	01時間01分30秒
4	pH6以上の合計時間	10時間19分40秒	05時間36分50秒	04時間42分50秒
5	pH4未満の全体時間に占める割合	13.6 %	11.9 %	17.1 %
6	pH4未満の30秒以上が全体時間に占める割合	12.9 %	11.2 %	16.2 %
7	pH4未満の時間が1分未満の頻度	73 回	43 回	30 回
8	pH4未満の時間が30秒未満の頻度	51 回	30 回	21 回
9	pH4未満の時間が1分以上、5分未満の頻度	46 回	34 回	12 回
10	pH4未満の時間が5分以上の頻度	7 回	3 回	4 回
11	総逆流回数 (7)+(9)+(10)	126 回	80 回	46 回
12	pH4未満の最大持続時間	20分20秒	09分00秒	20分20秒
13	(12)の出現した時刻	06年08月12日 01時17分20秒	06年08月12日 10時06分20秒	06年08月12日 01時17分20秒
14	symptom index(SI) n/a			

検討値-3



検討値-4 (アルカリ逆流 pH8以上)

処理の時間 : 06年08月11日 10時47分00秒 ~ 24時間00分00秒

	内容	全体	昼間 (07:00 ~ 23:00)	夜間 (23:00 ~ 07:00)
1	5分未満の逆流回数	0 回	0 回	0 回
2	5分以上の逆流回数	0 回	0 回	0 回
3	4秒以上の逆流回数の合計	0 回	0 回	0 回
4	最長逆流時間	00分00秒	00分00秒	00分00秒
5	5分以上の逆流合計時間	00分00秒	00分00秒	00分00秒
6	逆流合計時間	00分00秒	00分00秒	00分00秒
7	逆流時間比率(%)	0.0 %	0.0 %	0.0 %
8	逆流頻度(回/時間)	0.0 回/時間	0.0 回/時間	0.0 回/時間
9	逆流面積(秒・pH)	0 秒・pH	0 秒・pH	0 秒・pH
10	(4)の出現した時刻	00年00月00日 00時00分00秒	00年00月00日 00時00分00秒	00年00月00日 00時00分00秒