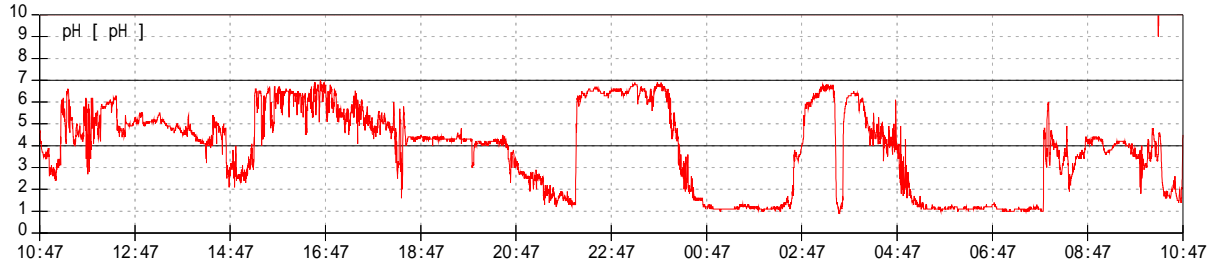
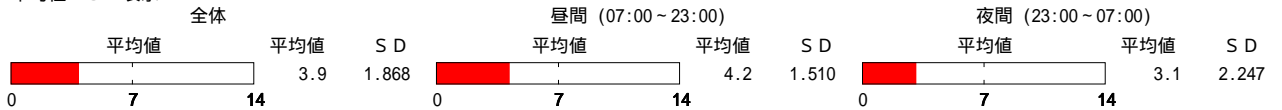


pHメーター解析プログラム レポート

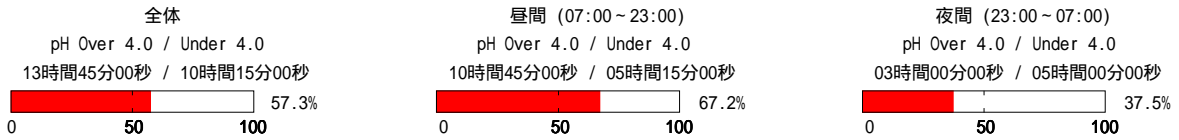
文件名 : FT1.PID
 測定開始日時 : 06年08月11日 10時47分
 データ量 : 9085 測定間隔(秒) : 10
 名前 : 年齢 : 歳 性別 :
 担当 :
 備考 :



平均値・S D表示



検討値-1 (検討するpH値 : 4.0)

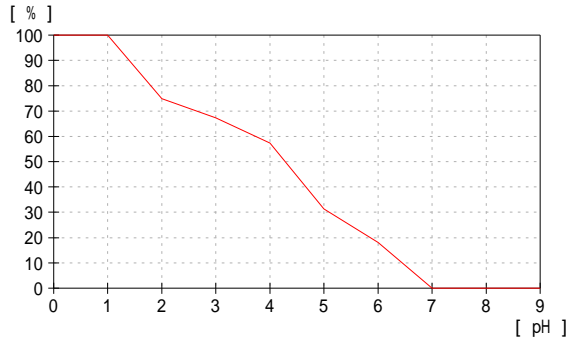


検討値-2 (酸逆流)

処理の時間 : 06年08月11日 10時47分00秒 ~ 24時間00分00秒

	内容	全体	昼間 (07:00 ~ 23:00)	夜間 (23:00 ~ 07:00)
1	pH4未満の合計時間	10時間15分00秒	05時間15分00秒	05時間00分00秒
2	pH4以上、pH5未満の合計時間	06時間14分30秒	05時間30分50秒	43分40秒
3	pH5以上、pH6未満の合計時間	03時間10分50秒	02時間44分10秒	26分40秒
4	pH6以上の合計時間	04時間19分40秒	02時間30分00秒	01時間49分40秒
5	pH4未満の全体時間に占める割合	42.7 %	32.8 %	62.5 %
6	pH4未満の30秒以上が全体時間に占める割合	42.2 %	32.3 %	62.1 %
7	pH4未満の時間が1分未満の頻度	45 回	31 回	14 回
8	pH4未満の時間が30秒未満の頻度	36 回	26 回	10 回
9	pH4未満の時間が1分以上、5分未満の頻度	12 回	9 回	3 回
10	pH4未満の時間が5分以上の頻度	14 回	11 回	4 回
11	総逆流回数 (7)+(9)+(10)	71 回	51 回	21 回
12	pH4未満の最大持続時間	02時間53分50秒	01時間25分20秒	02時間34分00秒
13	(12)の出現した時刻	06年08月12日 04時57分50秒	06年08月11日 20時37分20秒	06年08月12日 00時12分40秒
14	symptom index(SI) n/a			

検討値-3



検討値-4 (アルカリ逆流 pH8以上)

処理の時間 : 06年08月11日 10時47分00秒 ~ 24時間00分00秒

	内容	全体	昼間 (07:00 ~ 23:00)	夜間 (23:00 ~ 07:00)
1	5分未満の逆流回数	0 回	0 回	0 回
2	5分以上の逆流回数	0 回	0 回	0 回
3	4秒以上の逆流回数の合計	0 回	0 回	0 回
4	最長逆流時間	00分00秒	00分00秒	00分00秒
5	5分以上の逆流合計時間	00分00秒	00分00秒	00分00秒
6	逆流合計時間	00分00秒	00分00秒	00分00秒
7	逆流時間比率(%)	0.0 %	0.0 %	0.0 %
8	逆流頻度(回/時間)	0.0 回/時間	0.0 回/時間	0.0 回/時間
9	逆流面積(秒・pH)	0 秒・pH	0 秒・pH	0 秒・pH
10	(4)の出現した時刻	00年00月00日 00時00分00秒	00年00月00日 00時00分00秒	00年00月00日 00時00分00秒